

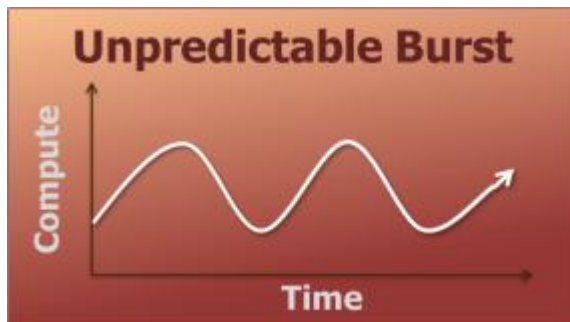
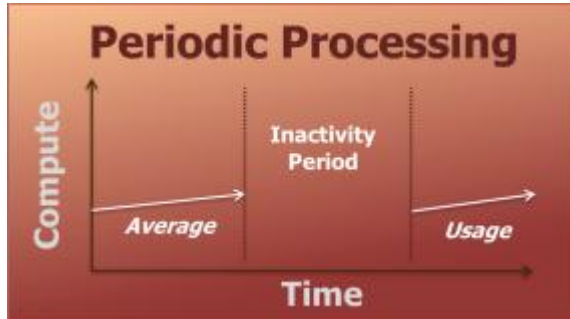


# Integration verteilter Systeme über die Cloud

## AIT CloudProTEAM



# Cloud Computing



➤ Nur ein Teil des Ganzen

# Problemstellung



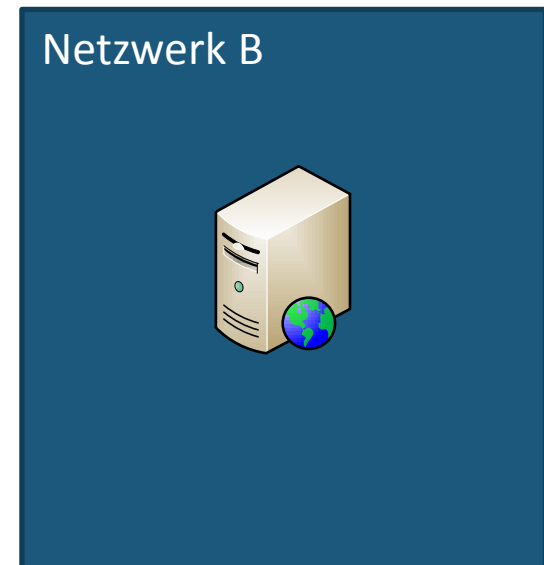
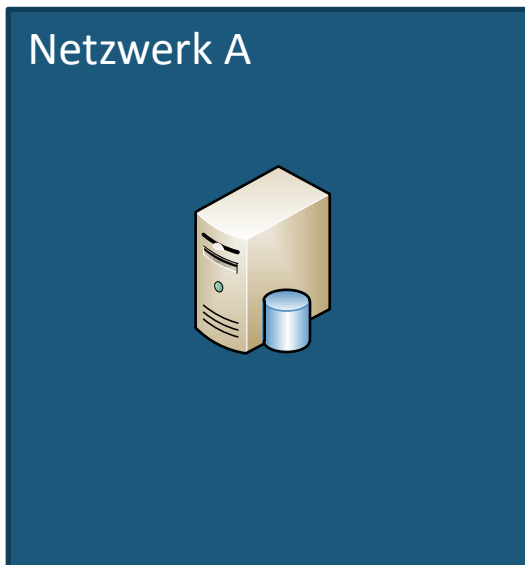
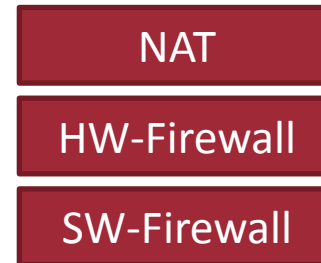
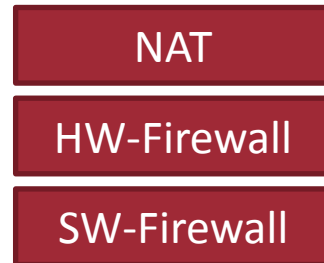
Netzwerk A



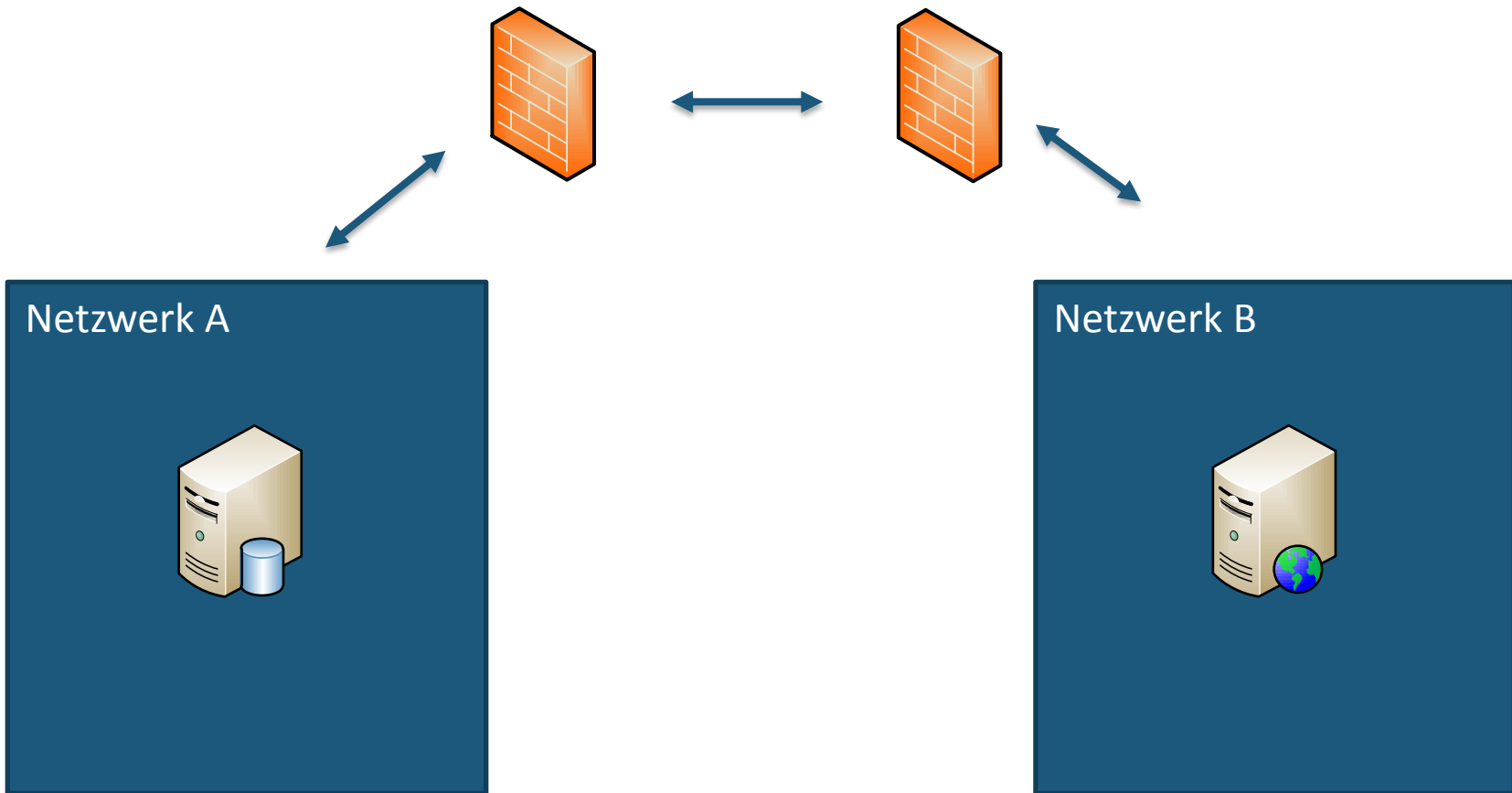
Netzwerk B



# Problemstellung

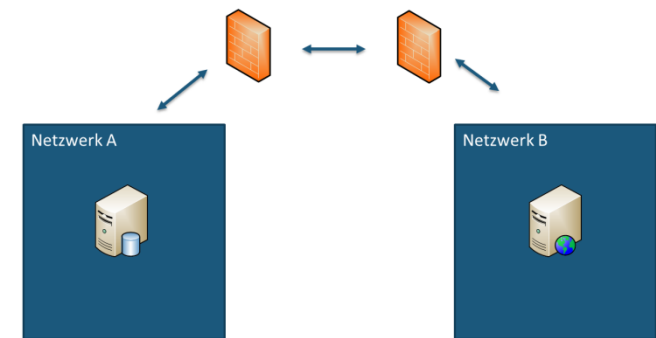


# Problemstellung



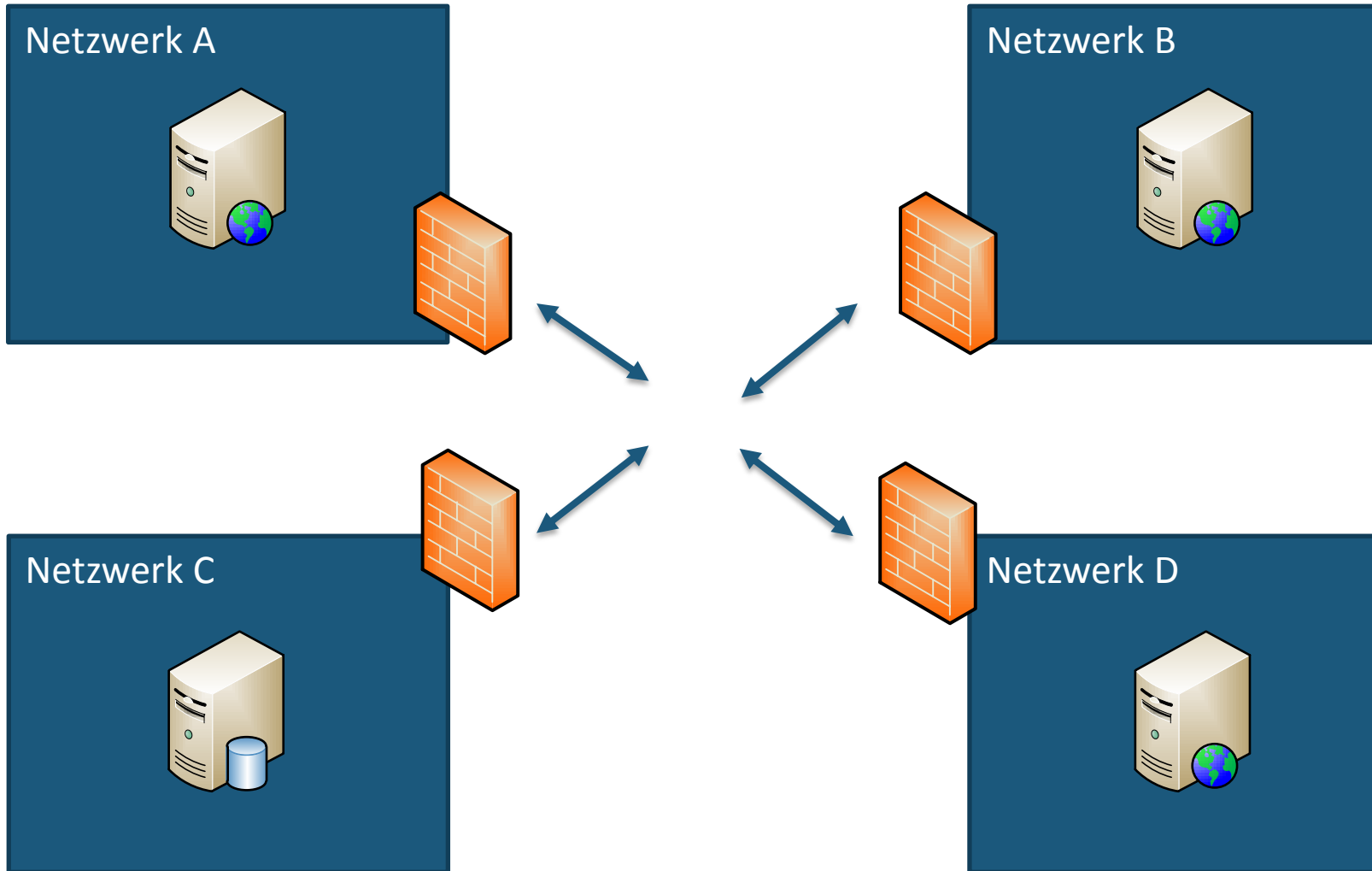
# Lösungsmöglichkeiten

- VPN
- Veröffentlichung von Diensten
- Öffnung von Ports
- Verschiebung von Diensten in die Cloud

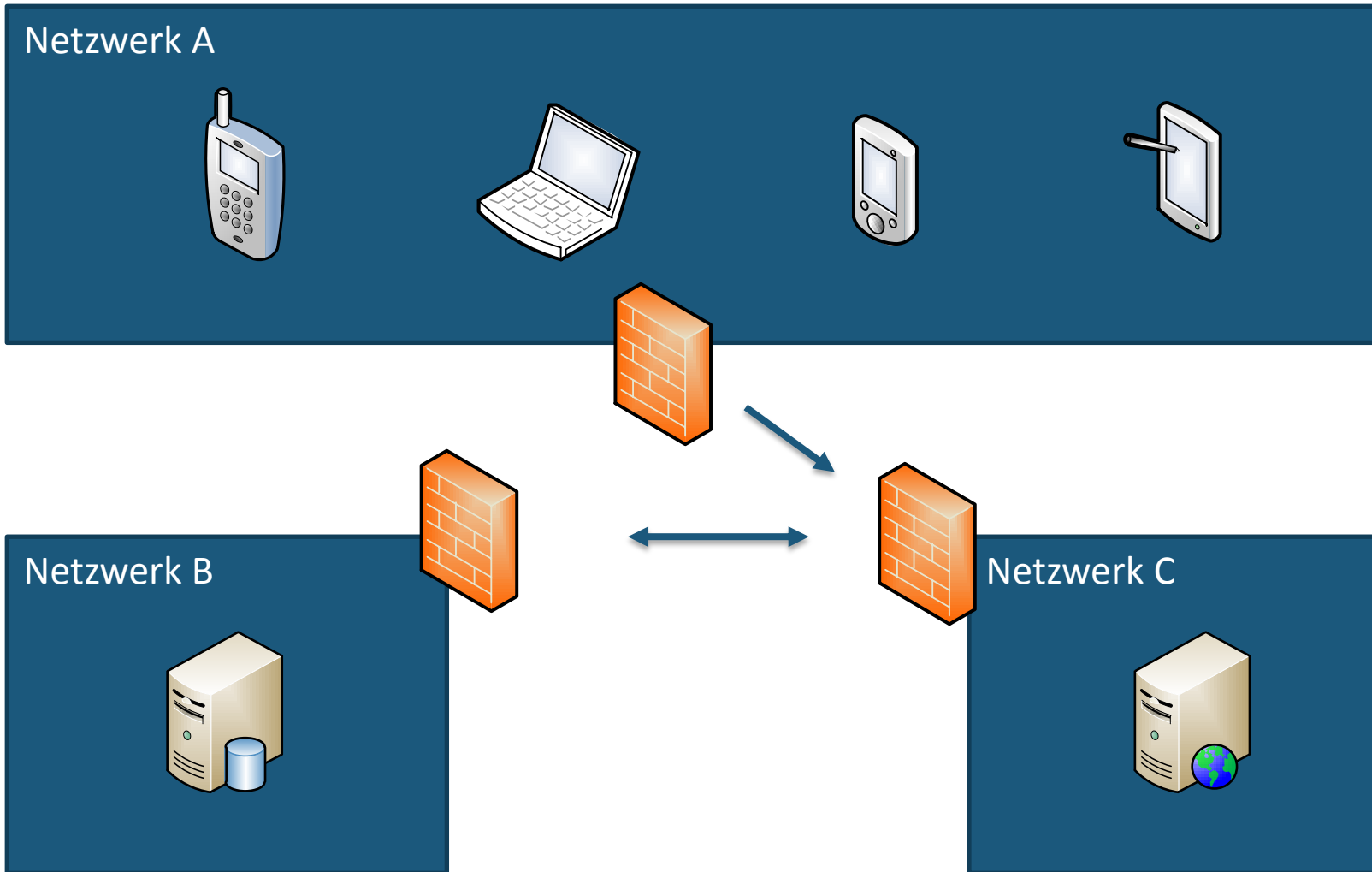


- Administrativer Aufwand
- Potenzielle Sicherheitsrisiken
- Rechtliche Probleme

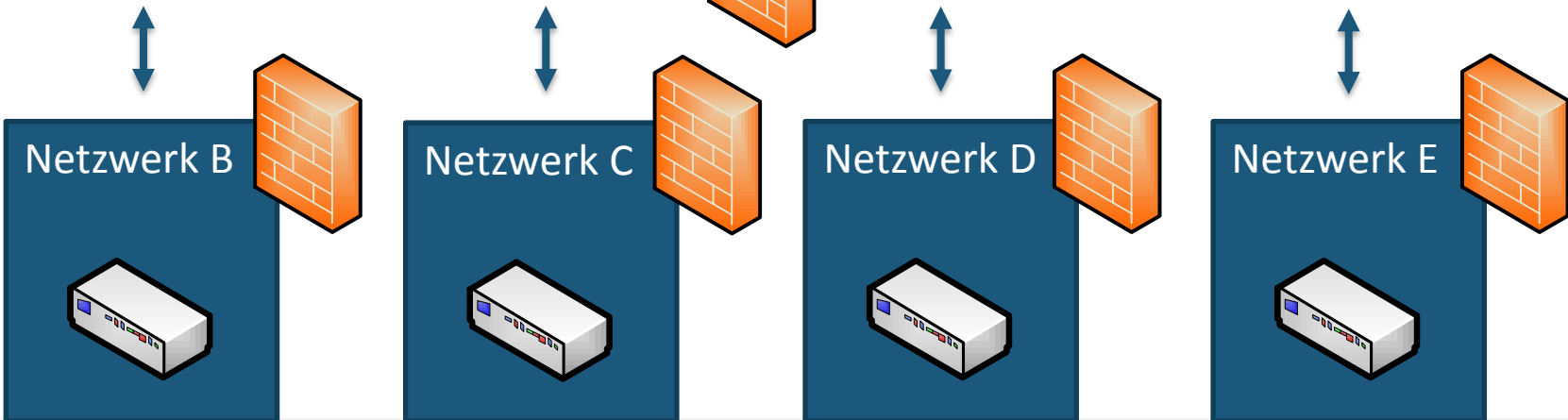
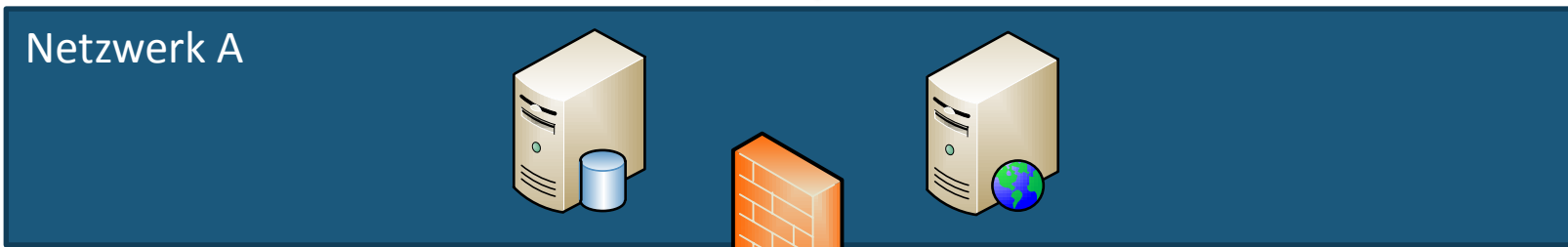
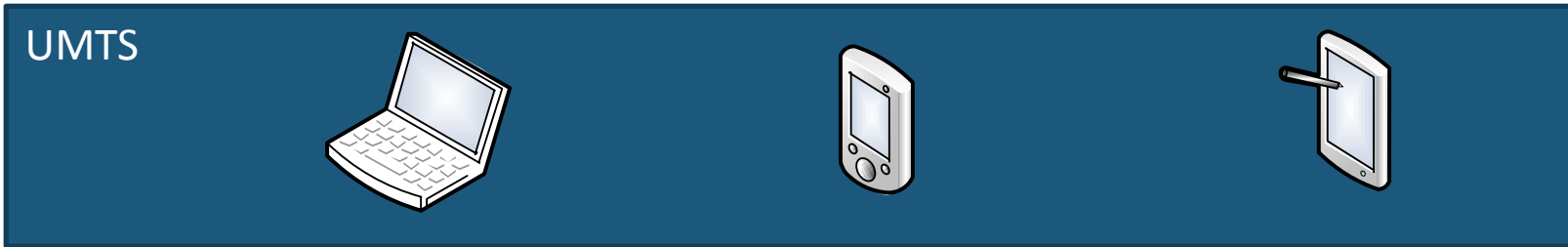
# Problemstellung



# Problemstellung



# Problemstellung



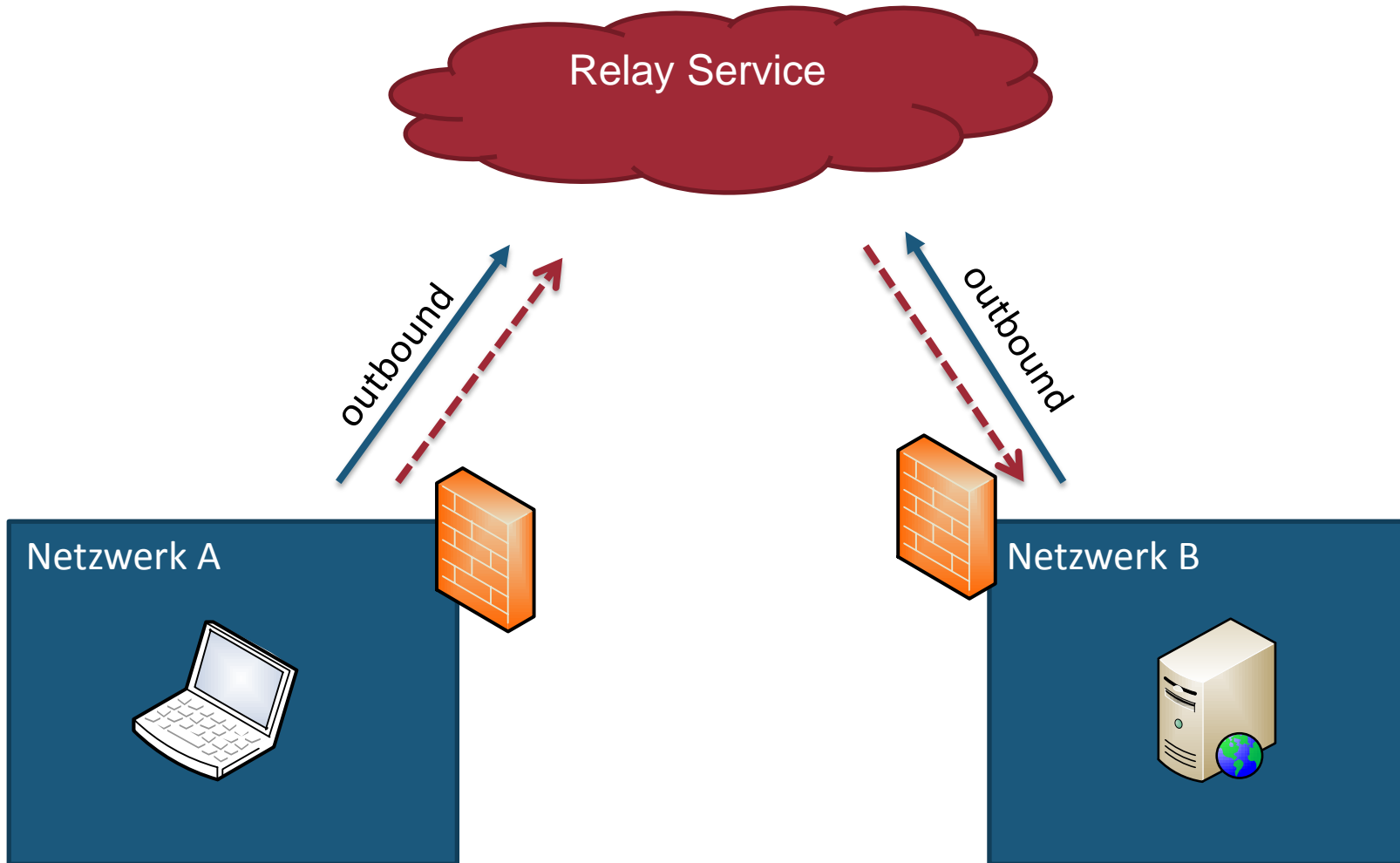
# Windows Azure AppFabric



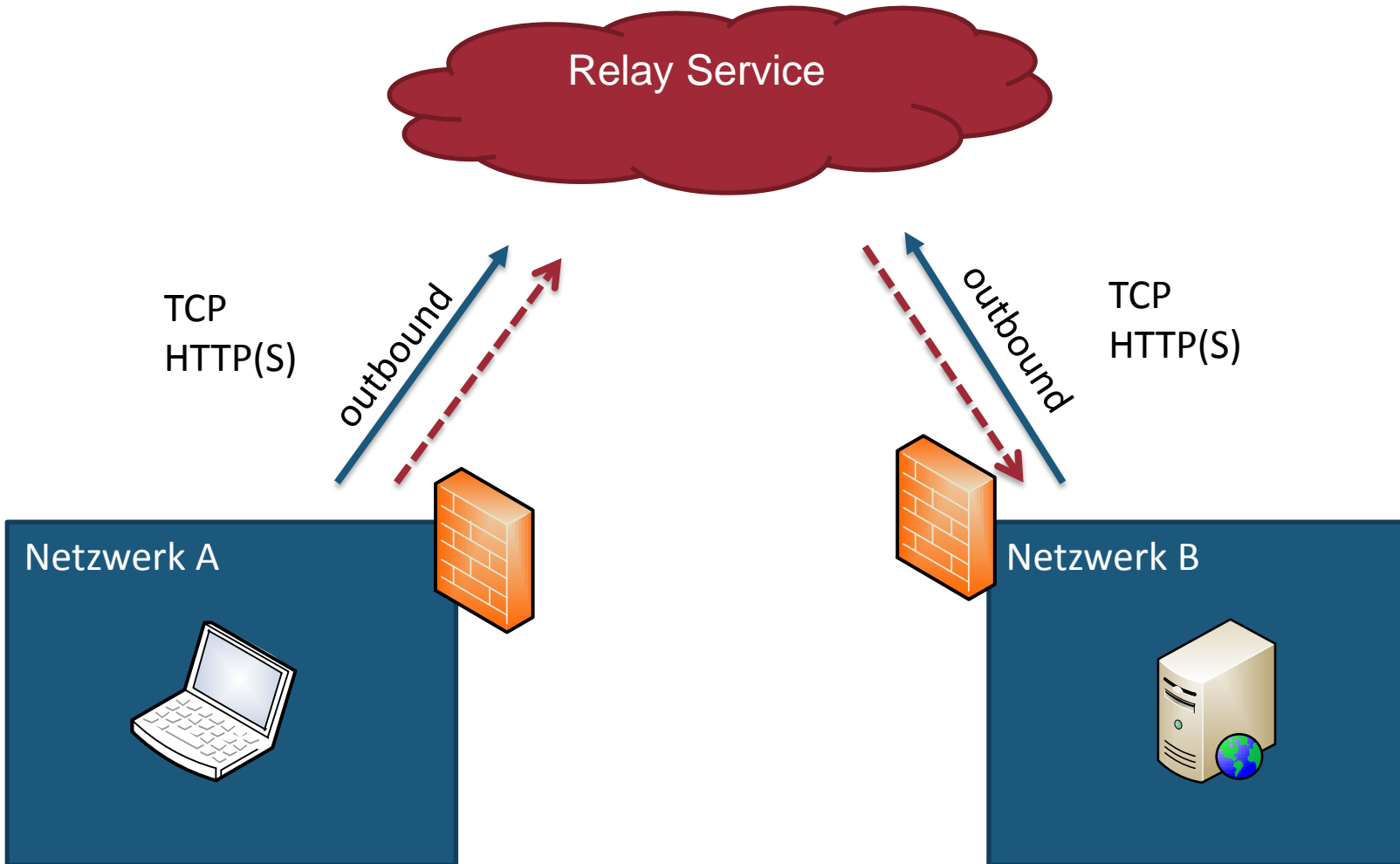
- Access Control
- Caching
- Service Bus

➤ „Next-Generation Middleware Platform“

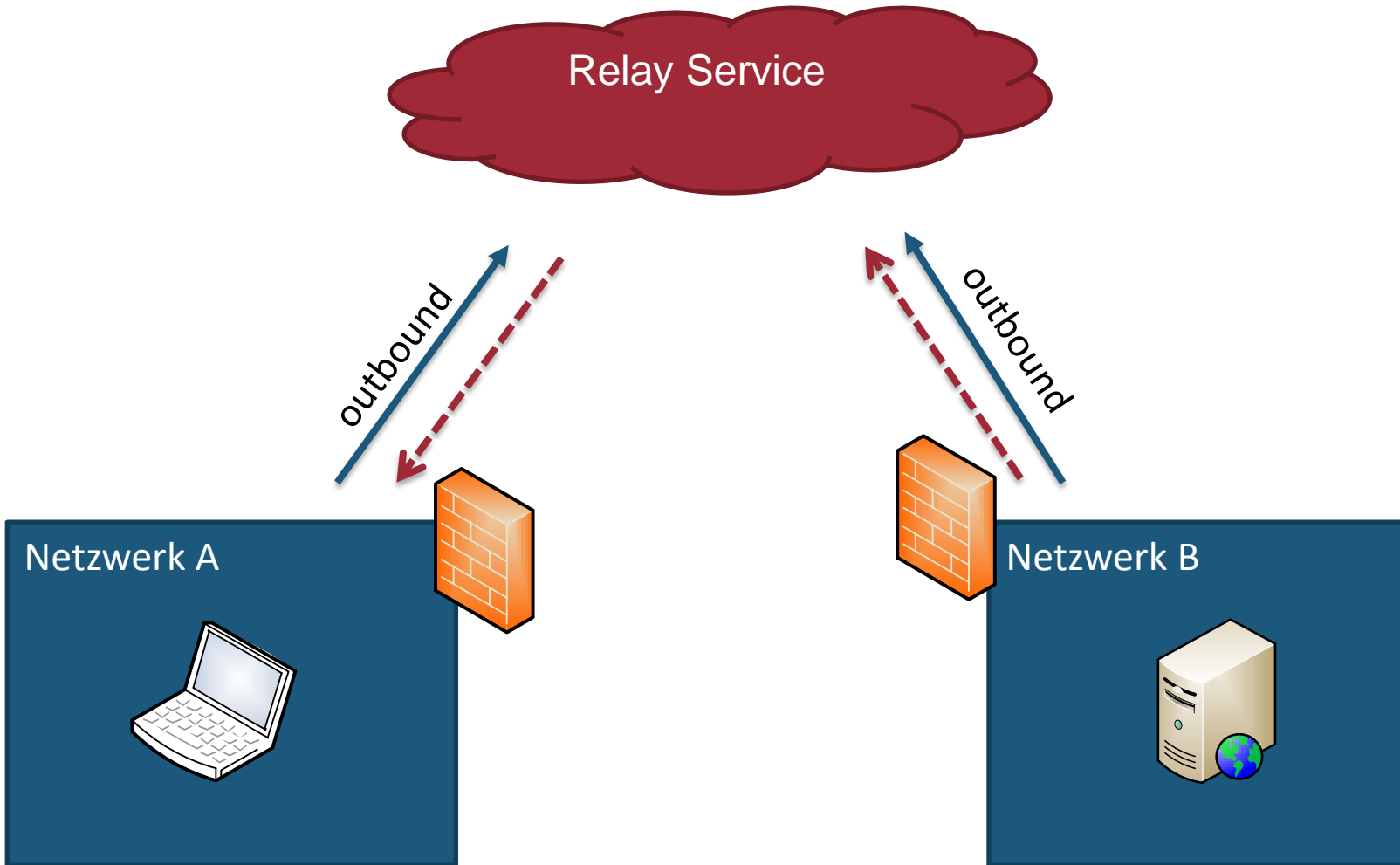
# Windows Azure Service Bus



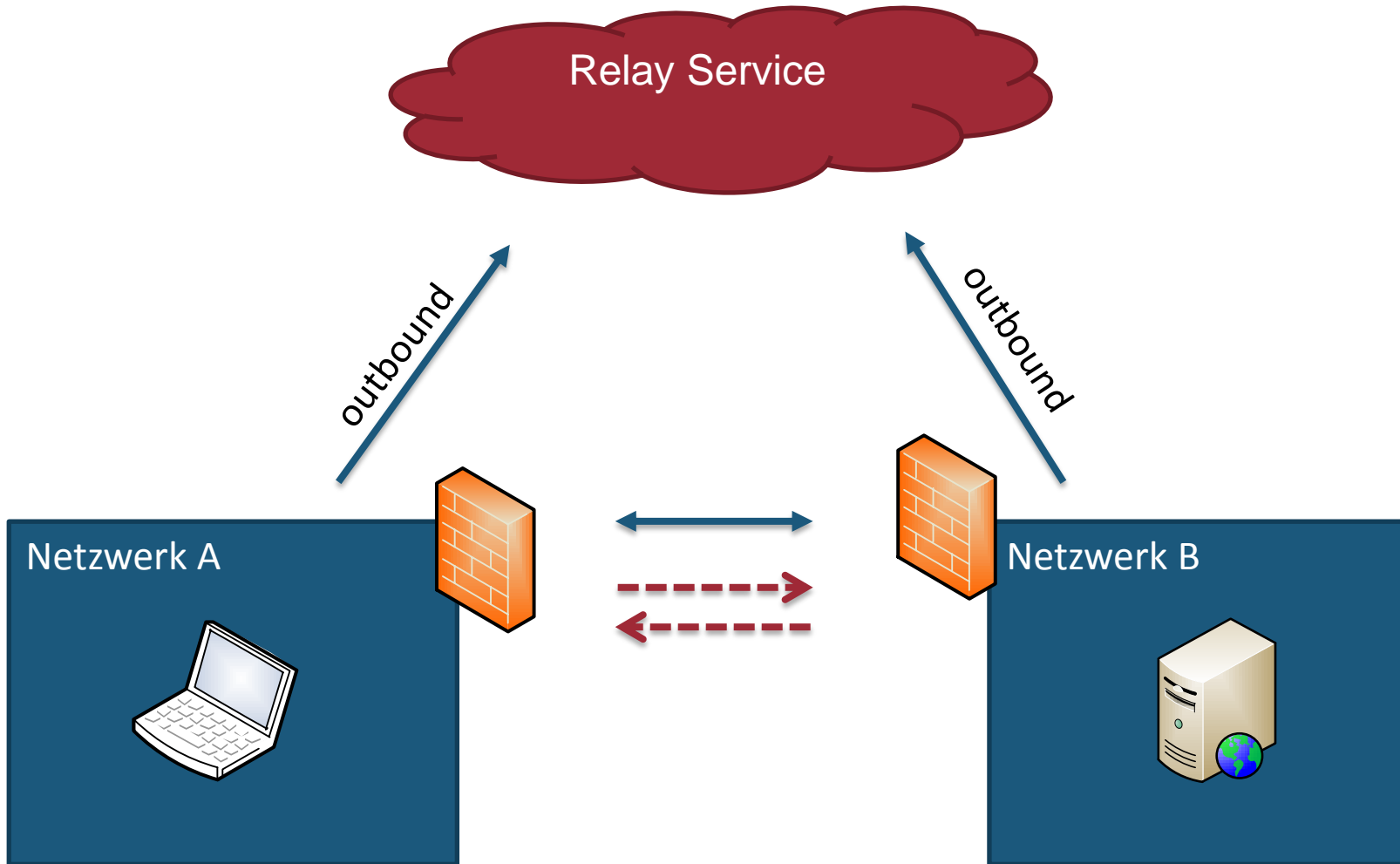
# Windows Azure Service Bus



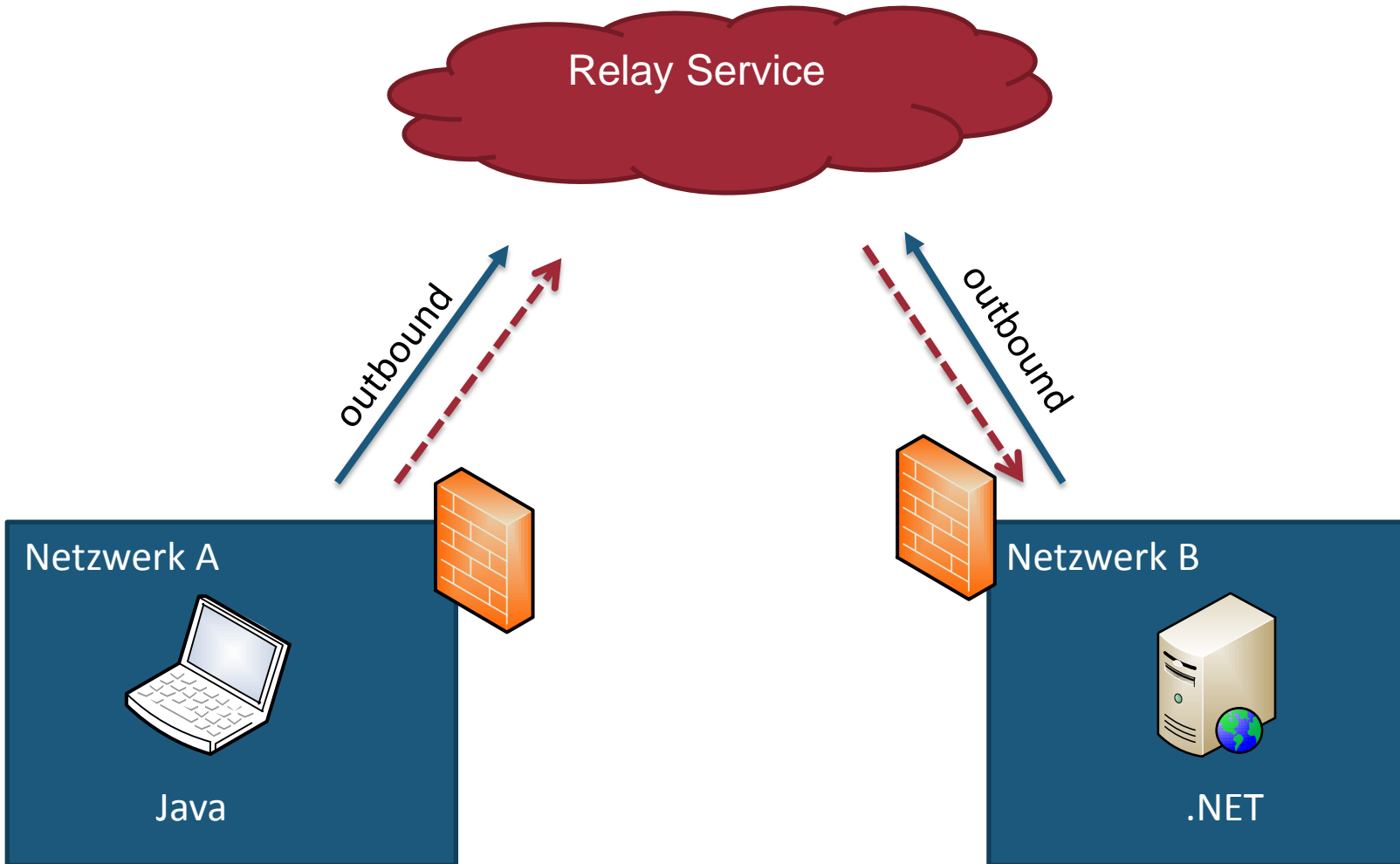
# Windows Azure Service Bus



# Windows Azure Service Bus



# Windows Azure Service Bus



# Windows Azure Service Bus



# Windows Azure Service Bus

- Kostenfaktoren
  - Parallele Verbindungen

Verbindungen	€
1	2,82 €
5	7,05 €
25	35,28 €
100	141,13 €
500	705,65 €

- Datentransfer
  - circa 0,10 – 0,15 € pro GB

<http://www.microsoft.com/windowsazure/de/de/offers/MS-AZR-0003P>

<http://www.microsoft.com/windowsazure/pricing-calculator/>

# Windows Azure Service Bus



- Was ist eine Verbindung?
  - Bereitstellen eines Dienstes als Endpunkt
  - Öffnen eines Client Channels
  - Anfrage über HTTP

- Was sind Parallele Verbindungen?
  - Maximale parallele Verbindungen pro Tag
  - Gewichtete Berechnung in einem 5 Minuten Intervall
  - Es zählen alle Verbindungen zum Service Bus (Client + Server)
  - Sobald im Hybrid Mode eine direkte Verbindung hergestellt wurde zählt dies nicht.

# Windows Azure Service Bus



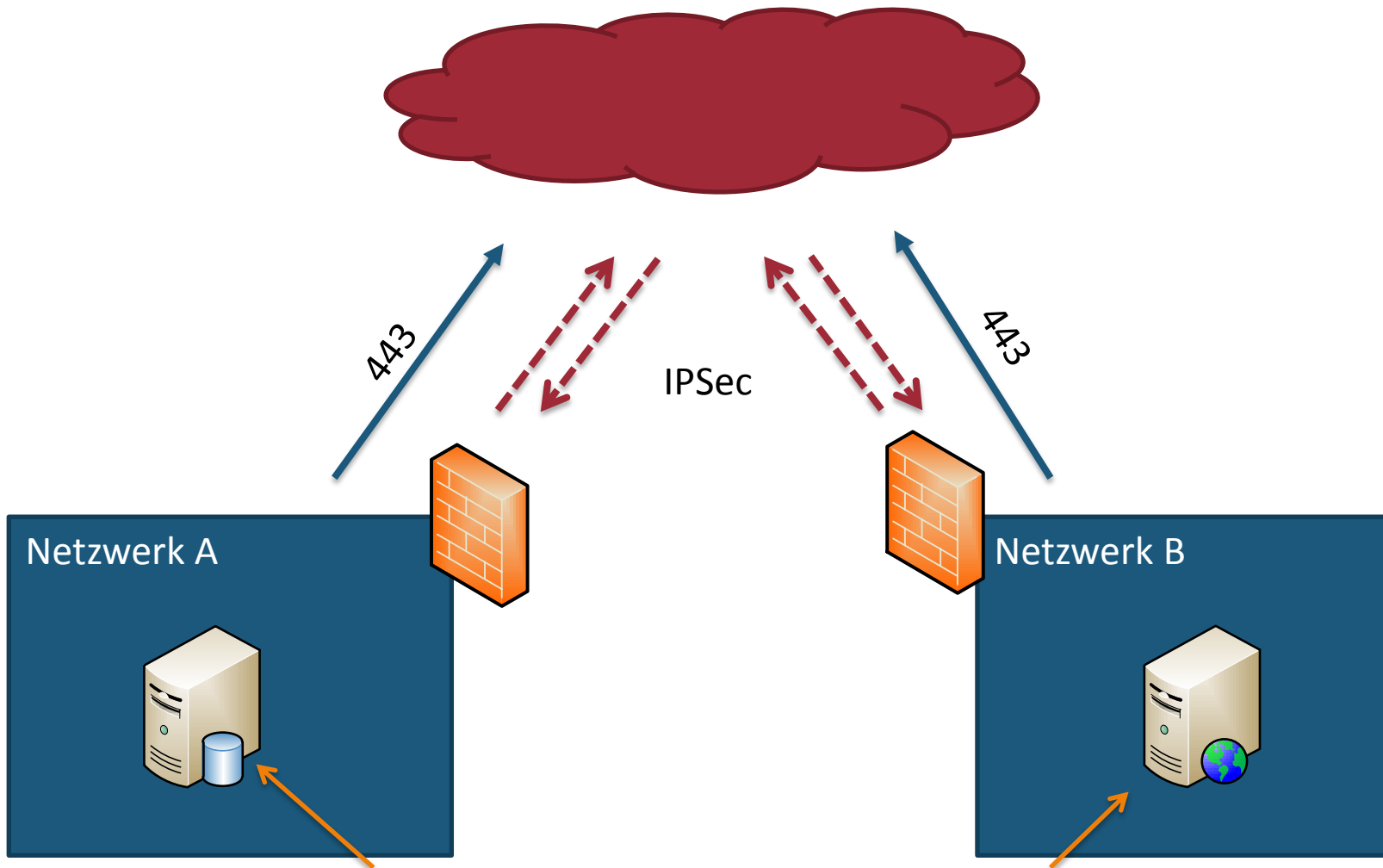
- Sichere und stabile bidirektionale Verbindung von Systemen in unterschiedlichen Netzwerken
- Beliebige Anzahl von Clients
- Unterstützung unterschiedlicher Programmierumgebungen
- Hohe Performance durch Hybrid Mode

# Windows Azure Service Bus



- Erweiterungen
  - Service Bus Queues  
Vergleichbar MSMQ
  - Service Bus Topics  
Publish/Subscribe Messaging

# Windows Azure Connect



Windows Azure Connect Endpoint Software

# Windows Azure Connect



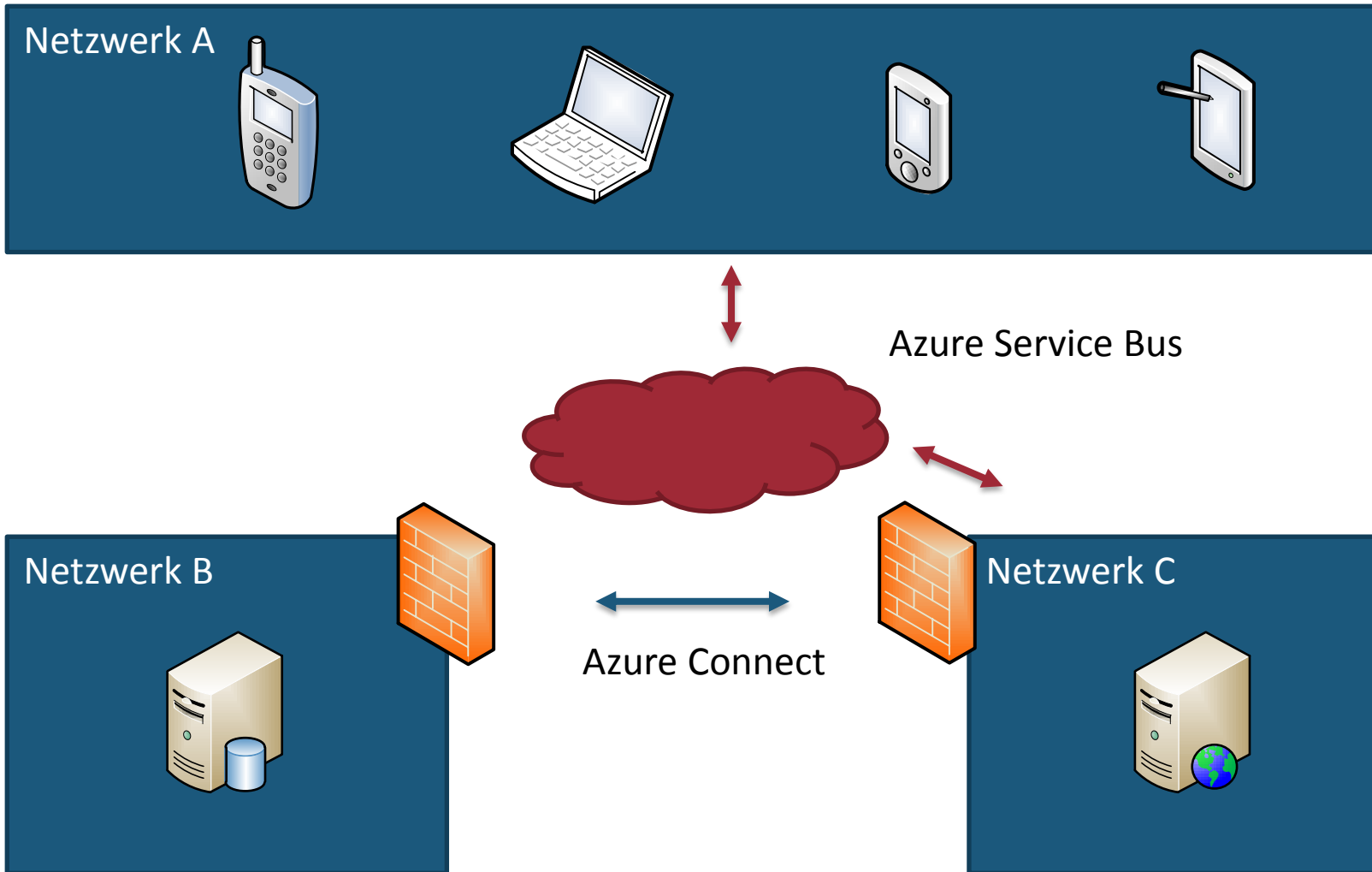
- Verbindung von Maschinen auf Netzwerkebene
  - Ermöglicht Zugriff auf Verzeichnisfreigaben und Datenbanken
- Bisher nur CTP verfügbar

# Integration verteilter Systeme



Windows Azure Service Bus	Windows Azure Connect
Hohe Anzahl an Clients	IPSec
Heterogene Systeme	Verknüpfung von Servern
Mobile Clients	Zugriff aus Azure Diensten auf lokale Ressourcen
Lose Kopplung	Domain Joins

# Integration verteilter Systeme





Boris Wehrle

**AIT CloudProTEAM**

info@cloudproteam.net

<http://www.cloudproteam.net>

**AIT GmbH & Co. KG**

<http://www.aitgmbh.de>

**Software Architects**

<http://www.software-architects.com>